



**HYPERTIX**

PREMIUM WRAPPING FILM





# **HYPERTIX**

PREMIUM WRAPPING FILM

**DIE HYPERTIX® HYPER GLOSS FOLIE  
IST EINE SPITZENKLASSE-FOLIE  
FÜR FAHRZEUGE, DIE FÜR IHRE  
HERVORRAGENDE QUALITÄT  
UND LEISTUNGSFÄHIGKEIT ANERKANNT IST.  
EIN BESONDERES MERKMAL DIESER FOLIE  
IST IHRE AUSGEZEICHNETE  
HOCHGLANZOPTIK, DIE FÜR EIN  
MARKANTES, SPIEGELNDES FINISH SORGT.**

PRODUKTDATENBLATT:  
HYPERTIX® HYPER GLOSS  
FOLIE

**MATERIAL:** HOCHFLEXIBLE POLYMERE PVC-FOLIE.

**HERSTELLUNGSTECHNOLOGIE:** HYBRID-VINYL,  
VERBUNDMATERIAL (GEGOSSEN/KALANDRIERT).

**ABMESSUNGEN:** 1,52 X 17M.

**ANWENDUNGSOBERFLÄCHE:** KOMPLEXE KURVEN,  
KONKAVE OBERFLÄCHEN,  
WELLBLECH, FLACHE, EINFACHE KURVEN.

**DECKKRAFT:** UN DURCHSICHTIG.

**LUFTKANALKLEBER:** JA.

**FOLIENDICKE (MIT KLEBSTOFF):** 160 MIKRON, 6.4MIL.

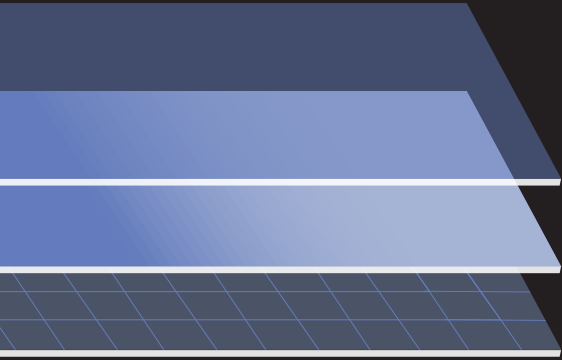
**TRÄGERPAPIER PET:** 160G/M2, SILIKONBESCHICHTET  
MIT LUFTKANÄLEN.

**KLEBSTOFFDICKE:** 30 M.

**KLEBSTOFFFARBE:** TRANSPARENT.

**KLEBSTOFFINHALT:** SOLVENT POLYACRYLAT, REPOSITIONIERBAR  
MIT PERMANENTER ENDHAFTUNG.

**KLEBSTOFFEIGENSCHAFTEN:** LUFTKANAL, PERMANENT,  
ENTFERNBAR.



# FOLIENAUFBAU

DURCHSICHTIGE SCHUTZFOLIE

HIGH GLOSS VINYLFOLIE

TRÄGERFOLIE

**KLEBSTOFFART:** DRUCKEMPFINDLICH.

**KLEBKRAFT:** 18N/25MM.

**TEMPERATURBESTÄNDIGKEIT:** -40° C BIS +140° C.

**HÖCHSTTEMPERATUR:** MEHR ALS +120° C.

[NACH FOLIERUNG DER FAHRZEUGTEILE NOCHMALS  
ALLE RANDBEREICHE, KANTEN UND SICKEN MIT DER

HEISSLUFTPISTOLE AUF +110° C

BIS MAXIMAL +120° C ERWÄRMEN.]

**ZUGFESTIGKEIT:** LÄNGS: MIN. 19MPA, QUER: MIN. 19MPA.

**DEHNBARKEIT:** LÄNGS: MIN. 130%, QUER: MIN. 150%.

**HALTBARKEIT IM FREIEN:** 3-5 JAHRE.

**ENTFERNBARKEIT:** ENTFERNBAR MIT HITZE.

**LAGERFÄHIGKEIT:** 2 JAHRE.

**VERARBEITUNGSMETHODE:** TROCKEN.

**MINDESTVERKLEBUNGSTEMPERATUR:** MINDESTENS +19° C

# HALTBARKEIT UND ERWARTETE LEISTUNGSDAUER:

[LUFT UND SUBSTRAT].

**ANWENDUNGEN:** AUTOS & VANS, LKW, WASSERFAHRZEUGE,  
LAPTOPS, HANDYS, WÄNDE, MÖBEL ETC.

ANWENDUNGSOBERFLÄCHE: KOMPLEXE KURVEN,  
KONKAVE OBERFLÄCHEN, WELLBLECH, FLACHE,  
EINFACHE KURVEN.

**MERKMALE:** DEHNBAR, ENTFERNBAR, UV-BESTÄNDIG,  
WITTERUNGSBESTÄNDIG, WASSERDICHT, BESTÄNDIG GEGEN  
LÖSUNGSMITTEL, LEICHT ZU REINIGEN,  
PFLEGELEICHT, STILVOLL, HAFTET AUF NAHEZU  
ALLEN OBERFLÄCHEN.

**DIE HALTBARKEIT UND ERWARTETE LEISTUNGSDAUER DER FOLIE HÄNGEN VON DER SPEZIFISCHEN FARBE UND DER ART DER ANWENDUNG (VERTIKAL ODER HORIZONTAL) AB. ALLGEMEIN GILT:**

FARBEN (HGX###), ZONE 1: 5 JAHRE, ZONE 2: 4 JAHRE, ZONE 3: 3 JAHRE  
METALLIC (HGM###), ZONE 1: 4 JAHRE, ZONE 2: 4 JAHRE, ZONE 3: 3 JAHRE  
FORGED (GFC###), ZONE 1: 4 JAHRE, ZONE 2: 4 JAHRE, ZONE 3: 3 JAHRE

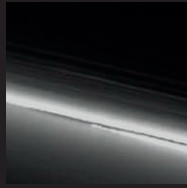
**BEI HORIZONTALER ANWENDUNG:**

FARBEN (HGX###), ZONE 1: 2 JAHRE, ZONE 2: 6 MONATE, ZONE 3: 4 MONATE  
METALLIC (HGM###), ZONE 1: 2 JAHRE, ZONE 2: 6 MONATE, ZONE 3: 4 MONATE  
FORGED (GFC###), ZONE 1: 2 JAHRE, ZONE 2: 6 MONATE, ZONE 3: 4 MONATE

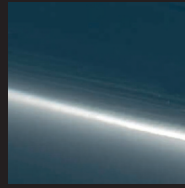
DIE HALTBARKEIT DER FOLIE KANN DURCH FAKTOREN WIE ORDNUNGSGEMÄSSE LAGERUNG UND INSTALLATION, UMWELTBEDINGUNGEN UND KORREKTE ANWENDUNG BEEINFLUSST WERDEN. SCHÄDEN DURCH DRITTPRODUKTE, VERSCHÜTTETEN KRAFTSTOFF, MANGELNDE WARTUNG ODER ANDERE VON DRITTEN VERURSACHTE SCHÄDEN SIND NICHT DURCH DIE GARANTIE ABGEDECKT. DIE QUALITÄT DES OEM-LACKS DES FAHRZEUGS KANN AUCH DIE LEISTUNG DER FOLIE BEEINFLUSSEN.

# FARBEN

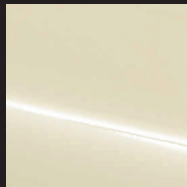
HGX-201  
HYPER GLOSS  
ONYX BLACK



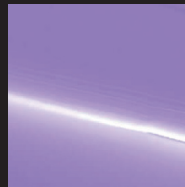
HGX-209  
HYPER GLOSS  
DEEP SEA BLUE



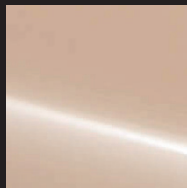
HGX-202  
HYPER GLOSS  
PEPER WHITE



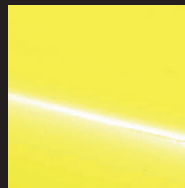
HGX-210  
HYPER GLOSS  
LILAC LAVENDER



HGX-203  
HYPER GLOSS  
IVORY CREAM



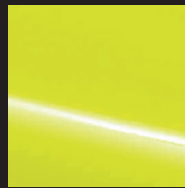
HGX-211  
HYPER GLOSS  
ZESTY YELLOW



HGX-204  
HYPER GLOSS  
URBAN KHAKI



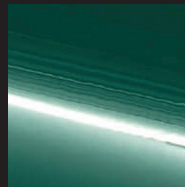
HGX-212  
HYPER GLOSS  
URBAN YELLOW



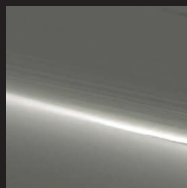
HGX-205  
HYPER GLOSS  
TURBO GREY



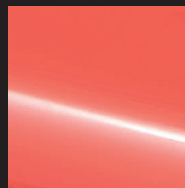
HGX-213  
HYPER GLOSS  
HELL GREEN



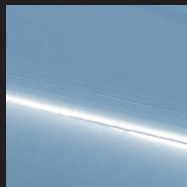
HGX-206  
HYPER GLOSS  
NARDO CRYSTAL



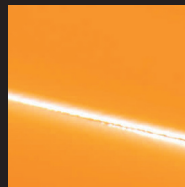
HGX-214  
HYPER GLOSS  
CORAL ORANGE



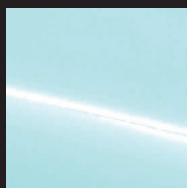
HGX-207  
HYPER GLOSS  
DENIM BLUE



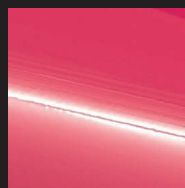
HGX-215  
HYPER GLOSS  
MCLARSON ORANGE



HGX-208  
HYPER GLOSS  
GLACIAL BLUE



HGX-216  
HYPER GLOSS  
RUBY BEETROOD

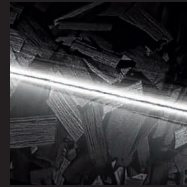




HGX-217  
HYPER GLOSS  
FERRO RED

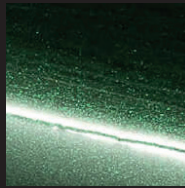


HGM-218  
HYPER GLOSS METALLIC  
ROSE



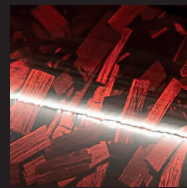
GFC-625  
GLOSSY FORGED CARBON  
BLACK

HGM-219  
HYPER GLOSS METALLIC  
EMERALD BLACK



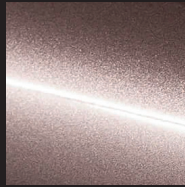
MFC-626  
MATTE FORGED CARBON  
BLACK

HGM-220  
HYPER GLOSS METALLIC  
PEARL WHITE



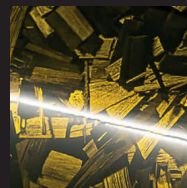
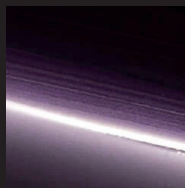
GFC-627  
GLOSSY FORGED CARBON  
RED

HGM-221  
HYPER GLOSS METALLIC  
BERRY FUSION



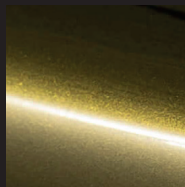
MFC-628  
MATTE FORGED CARBON  
RED

HGM-222  
HYPER GLOSS METALLIC  
TWILIGHT PURPLE



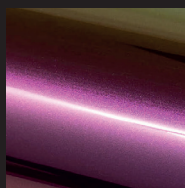
GFC-629  
GLOSSY FORGED CARBON  
GOLD

HGM-223  
HYPER GLOSS METALLIC  
NIGHTFALL GOLD



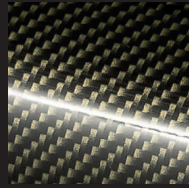
MFC-630  
MATTE FORGED CARBON  
GOLD

HGMS-901  
HYPER GLOSS MAGIC SPECTRUM  
PURPLE GOLD

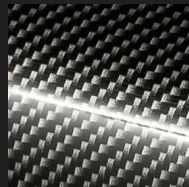


GFC-631  
GLOSSY FORGED CARBON  
SILVER

HX-217  
HYPER GLOSS  
CARBON SILBER GRAU



HGM-218  
HYPER GLOSS METALLIC  
CARBON SILBER



HGM-219  
HYPER GLOSS METALLIC  
HONEYCOMB

