

The logo for d-c-fix, featuring the brand name in a white, lowercase, sans-serif font with a registered trademark symbol, set against a red background that appears to be peeling away from a tiled floor.

**d-c-fix®**



# **Self-adhesive floor TILES**

## **Selbstklebende Bodenfliesen**

Sortiment 2021

# Warum selbstklebende Bodenfliesen?

Unkomplizierter Bodenbelag für die DIY-Anwendung:

- › Moderne Designs
- › Einfache und schnelle Verlegung
- › Selbstklebende Rückseite
- › Vorgeschnittenes Format
- › Pflegeleicht



# Anwendungsbeispiele

Geeignet zur Verlegung auf glatten Untergründen (z.B. Fliesenoberflächen) in Wohnräumen mit leichter Beanspruchung.

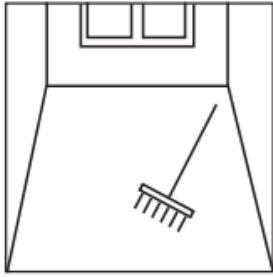


# Technische Daten

	floor tiles 1.2 mm
<b>Abmessungen</b>	30.5 x 30.5 cm
<b>Dicke</b>	1.2 mm
<b>Gewicht</b>	2200 g/m <sup>2</sup>
<b>Brandverhalten</b> DIN EN 13501-1	Efl
<b>Formaldehyd</b> DIN EN 717-1	E1
<b>Pentachlorphenol</b> DIN EN 14041	< 5 ppm

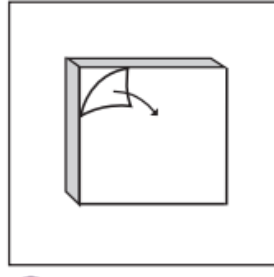


# Verlegehinweise



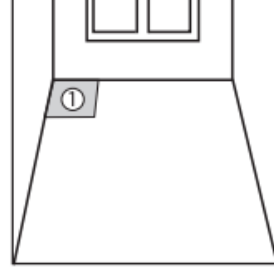
1

Untergrund muss frei von Schmutz-, Staub-, Fett und Feuchtigkeit sein (max. Unebenheiten von 3 mm)



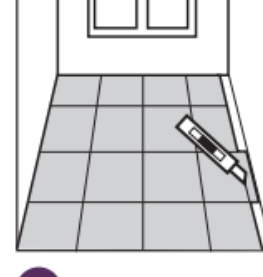
2

Rückseitenpapier abziehen



3

Fliesen vollflächig mit Druck an den Boden drücken



4

Fliesen Kante auf Kante verlegen, Zuschnitt mit Cuttermesser im Randbereich



5

Reinigung mit feuchtem Tuch und Reinigungsmitteln

# Anwendungshinweise

- › Akklimatisierung der Fliesen bei Raumtemperatur für 48 Stunden vor der Verlegung.
- › Keine Verlegung auf schwimmend verlegten Bodenbelägen (Laminat, Parkett, Click Vinyl), PVC oder Linoleum sowie in Räumen, die Hitze, Kalte oder starker Feuchtigkeit ausgesetzt sind (z.B. Fußbodenheizung, Wintergarten).
- › Nicht repositionierbar





# Designübersicht



**Dark Oak**

274-5040 30,5 × 30,5 cm



**Light Oak**

274-5041 30,5 × 30,5 cm



**Grey Wood**

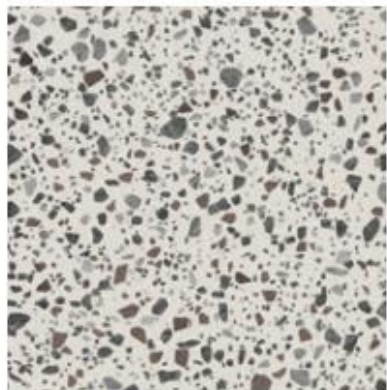
274-5042 30,5 × 30,5 cm



**Rustic Oak**

274-5055 30,5 × 30,5 cm

# Designübersicht



**Terrazzo**

274-5059 30,5 × 30,5 cm



**Premium Marble**

274-5047 30,5 × 30,5 cm



**Light Slate**

274-5057 30,5 × 30,5 cm



**Solid Concrete**

274-5058 30,5 × 30,5 cm

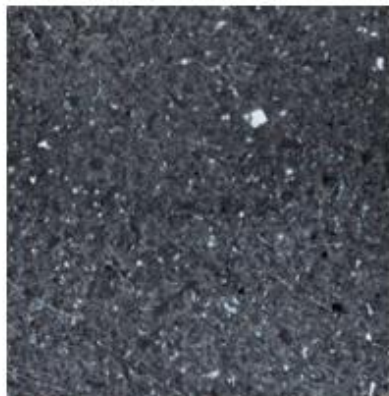


# Designübersicht



**Dark Slate**

274-5045 30,5 × 30,5 cm



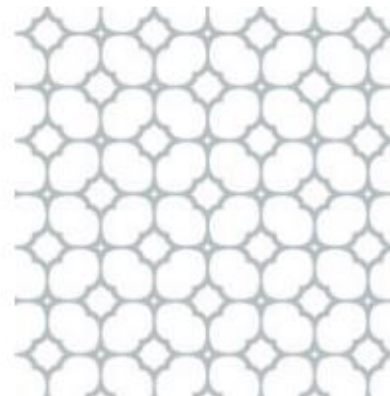
**Black Granite**

274-5062 30,5 × 30,5 cm



**Geometric Style**

274-5056 30,5 × 30,5 cm



**Bloomy Grid**

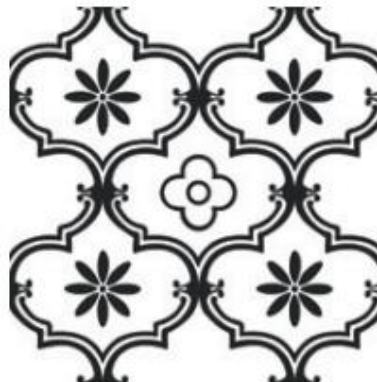
274-5060 30,5 × 30,5 cm

# Designübersicht



**Oriental Tiles**

274-5061 30,5 × 30,5 cm



**Classic Ornament**

274-5052 30,5 × 30,5 cm



**Vintage Style**

274-5053 30,5 × 30,5 cm



**Moroccan Style**

274-5043 30,5 × 30,5 cm